

注意

当図面には、秘密情報など法的に守られた
 情報を含んでいる場合があります。
 当図面を用いての試作・量産品の製作、並びに
 第三者への内容・情報の開示等を禁止します。
 株式会社 ヨシタケ

(mm)

Size	L	H ₁	H	A	Flange JIS 10K FF					Weight (kg)
					d	D	C	t	n-h	
15A	240	170	398	200	15	95	70	12	4-15	15.3
20A	240	170	398	200	20	100	75	14	4-15	15.8
25A	250	175	404	226	25	125	90	14	4-19	20.6
32A	260	192	434	226	32	135	100	16	4-19	23.6
40A	260	192	434	226	40	140	105	16	4-19	24.1

No.	Name of Parts	Material	部品名	材質	Q.TY
48	Flange	Carbon Steel	フランジ	SS400	2
47	Pipe	Carbon Steel	パイプ	STPG	2
46	Gasket	Non Asbestos	ガスケット	Non Asbestos	0or1
45	E-Ring	Stainless Steel	エリング	SUS	1
44	Plug	Steel	プラグ	Steel	3
42	Name Plate	Aluminium	ネームプレート	A1050	1
41	Bolt	Carbon Steel	六角ボルト	SCM435	1set
40	Nut	Steel	六角ナット	Steel	4
39	Stud Bolt	Carbon Steel	種込みボルト	SCM435	4
38	Bolt	Carbon Steel	六角ボルト	SCM435	4
37	Bolt	Carbon Steel	六角ボルト	SCM435	4
36	Pipe	Stainless Steel	導管	SUS304	1
35	Pipe	Stainless Steel	導管	SUS304	1
34	Pipe	Stainless Steel	導管	SUS304	1
33	Orifice	Stainless Steel	オリフィス	SUS304	2
32	Tee	Stainless Steel	ティー	SUS316	1
31	Elbow	Stainless Steel	エルボー	SUS316	1
30	Joint	Stainless Steel	継手	SUS316	2
29	Plug	Steel	プラグ	Steel	2
28	Lock Nut	Rolled Steel	ロックナット	SS400	1
27	Adjusting Screw	Rolled Steel	調節ねじ	SS400	1
26	Bottom Spring Plate	Brass	下部ばね受	C3604	1
25	Top Spring Plate	Brass	上部ばね受	C3604	1
24	Spring	Piano Wire or Alloy Steel	調節ばね	SWP or SWOSC	1
23	Pilot Diaphragm	Stainless Steel	パイロットダイヤフラム	SUS301	2
22	Gasket	Copper	ガスケット	C1100	1
21	Bolt	Stainless Steel	六角ボルト	SUS	1
20	Pilot Spring Plate	Stainless Steel	先立弁ばね受	SUS304	1
19	Pilot Valve Spring	Stainless Steel	先立弁ばね	SUS304	1
18	Pilot Valve Seat	Stainless Steel	先立弁弁座	SUS420J2	1
17	Pilot Valve	Stainless Steel	先立弁弁体	SUS420J2	1
16	Gasket	Non Asbestos	ガスケット	Non Asbestos	1or2
15	Screen	Stainless Steel	スクリーン	SUS304	1
14	Spring Plate	Brass	主弁ばね受	C3604	1
13	Spring	Stainless Steel	主弁ばね	SUS304	1
12	Main Diaphragm	Stainless Steel	メインダイヤフラム	SUS301	2
11	Retainer	Brass or Bronze	リティナー	C3771 or CAC406	1
10	Guide	Stainless Steel	ガイド	SUS420J2	1
9	Main Spindle	Stainless Steel	弁軸	SUS403	1
8	Gasket	Copper	ガスケット	C1100	1
7	Main Valve Seat	Stainless Steel+Stellite	弁座	SUS304+ステライト	1
6	Main Valve	Stainless Steel+Stellite	主弁	SUS304+ステライト	1
5	Bottom Diaphragm Case	Carbon Steel Casting	下部ダイヤフラムケース	WCB	1
4	Top Diaphragm Case	Carbon Steel Casting	上部ダイヤフラムケース	WCB	1
3	Spring Chamber	Cast Iron	保護筒	FC200	1
2	Pilot Body	Carbon Steel Casting	上部カバー	WCB	1
1	Body	Carbon Steel Casting	本体	WCB	1

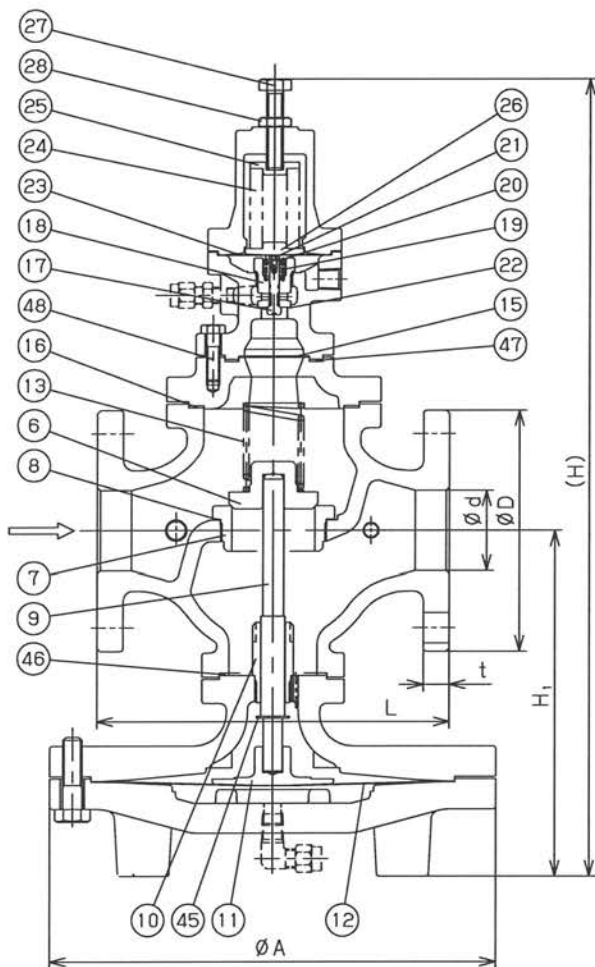
TYPE GP-2000CS PRESSURE REDUCING VALVE

減圧弁

Approval	H. Kimura
Check	M. Murata
Drawing	S. Kato
Drawing No.	Y-1105-8705-4B
Date	2 SEP. 2019



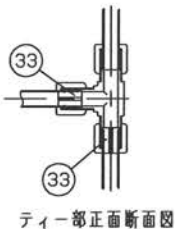
Specification	
Fluid	
Inlet Press.	MPa
Reduced Press.	MPa
Temp.	℃
Flow Rate	



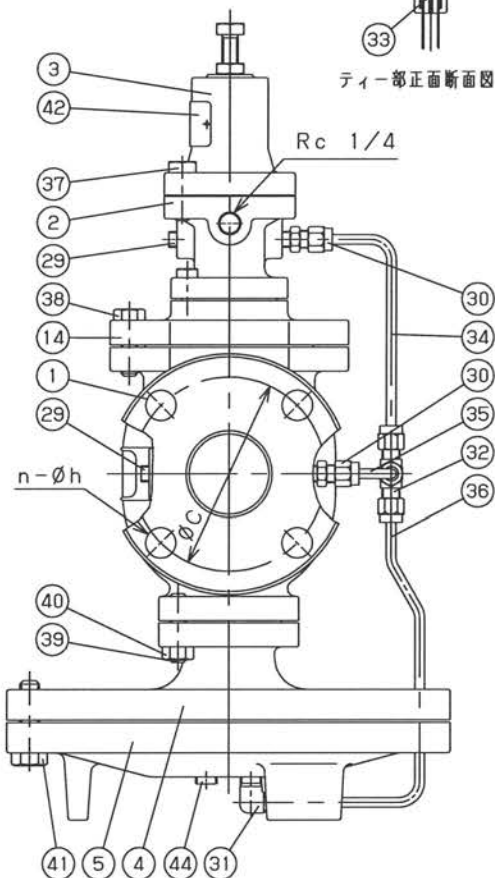
注意

当図面には、秘密情報など法的に守られた情報を含んでいる場合があります。当図面を用いての試作・量産品の製作、並びに第3者への内容・情報の開示等を禁止します。
株式会社 ヨシタケ

Size	L	H ₁	H	A	Flange JIS 10K FF				Weight (kg)	
					d	D	C	t		
50A	218	216	498	276	50	155	120	16	4-19	40.0



ティー部正面断面図



No.	Name of Parts	Material	部品名	材質	Q.TY
48	Bolt	Carbon Steel	六角ボルト	SCM435	4
47	Gasket	Non Asbestos	ガスケット	Non Asbestos	1
46	Gasket	Non Asbestos	ガスケット	Non Asbestos	1
45	E-Ring	Stainless Steel	Eリング	SUS	1
44	Plug	Steel	プラグ	Steel	3
42	Name Plate	Aluminium	ネームプレート	A1050	1
41	Bolt	Carbon Steel	六角ボルト	SCM435	16
40	Nut	Steel	六角ナット	Steel	4
39	Stud Bolt	Carbon Steel	挿込みボルト	SCM435	4
38	Bolt	Carbon Steel	六角ボルト	SCM435	6
37	Bolt	Carbon Steel	六角ボルト	SCM435	4
36	Pipe	Stainless Steel	導管	SUS304	1
35	Pipe	Stainless Steel	導管	SUS304	1
34	Pipe	Stainless Steel	導管	SUS304	1
33	Orifice	Stainless Steel	オリフィス	SUS304	2
32	Tee	Stainless Steel	ティー	SUS316	1
31	Elbow	Stainless Steel	エルボー	SUS316	1
30	Joint	Stainless Steel	継手	SUS316	2
29	Plug	Steel	プラグ	Steel	2
28	Lock Nut	Rolled Steel	ロックナット	SS400	1
27	Adjusting Screw	Rolled Steel	調節ねじ	SS400	1
26	Bottom Spring Plate	Brass	下部ばね受	C3604	1
25	Top Spring Plate	Brass	上部ばね受	C3604	1
24	Spring	Piano Wire or Alloy Steel	調節ばね	SWP or SWOSC	1
23	Pilot Diaphragm	Stainless Steel	パイロットダイヤフラム	SUS301	2
22	Gasket	Copper	ガスケット	C1100	1
21	Bolt	Stainless Steel	六角ボルト	SUS	1
20	Pilot Spring Plate	Stainless Steel	先立弁ばね受	SUS304	1
19	Pilot Valve Spring	Stainless Steel	先立弁ばね	SUS304	1
18	Pilot Valve Seat	Stainless Steel	先立弁弁座	SUS420J2	1
17	Pilot Valve	Stainless Steel	先立弁弁体	SUS420J2	1
16	Gasket	Non Asbestos	ガスケット	Non Asbestos	1
15	Screen	Stainless Steel	スクリーン	SUS304	1
14	Spacer	Carbon Steel Casting	スペーサー	WCB	1
13	Spring	Stainless Steel	主弁ばね	SUS304	1
12	Main Diaphragm	Stainless Steel	メインダイヤフラム	SUS301	2
11	Retainer	Brass or Bronze	リティナー	C3771 or CAC406	1
10	Guide	Stainless Steel	ガイド	SUS420J2	1
9	Main Spindle	Stainless Steel	弁棒	SUS403	1
8	Gasket	Copper	ガスケット	C1100	1
7	Main Valve Seat	Stainless Steel+Stellite	弁座	SUS304+ステライト	1
6	Main Valve	Stainless Steel+Stellite	主弁	SUS304+ステライト	1
5	Bottom Diaphragm Case	Carbon Steel Casting	下部ダイヤフラムケース	WCB	1
4	Top Diaphragm Case	Carbon Steel Casting	上部ダイヤフラムケース	WCB	1
3	Spring Chamber	Cast Iron	保護筒	FC200	1
2	Pilot Body	Carbon Steel Casting	上部カバー	WCB	1
1	Body	Carbon Steel Casting	本体	WCB	1

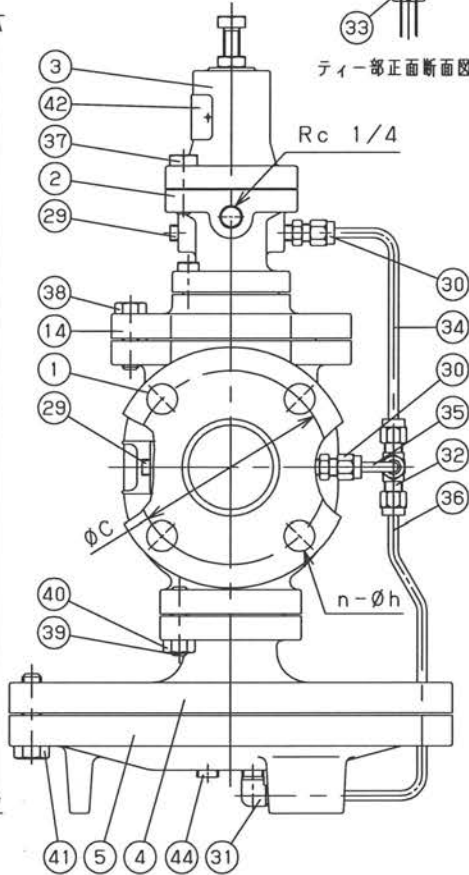
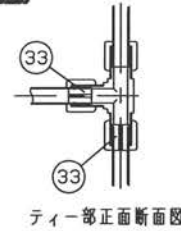
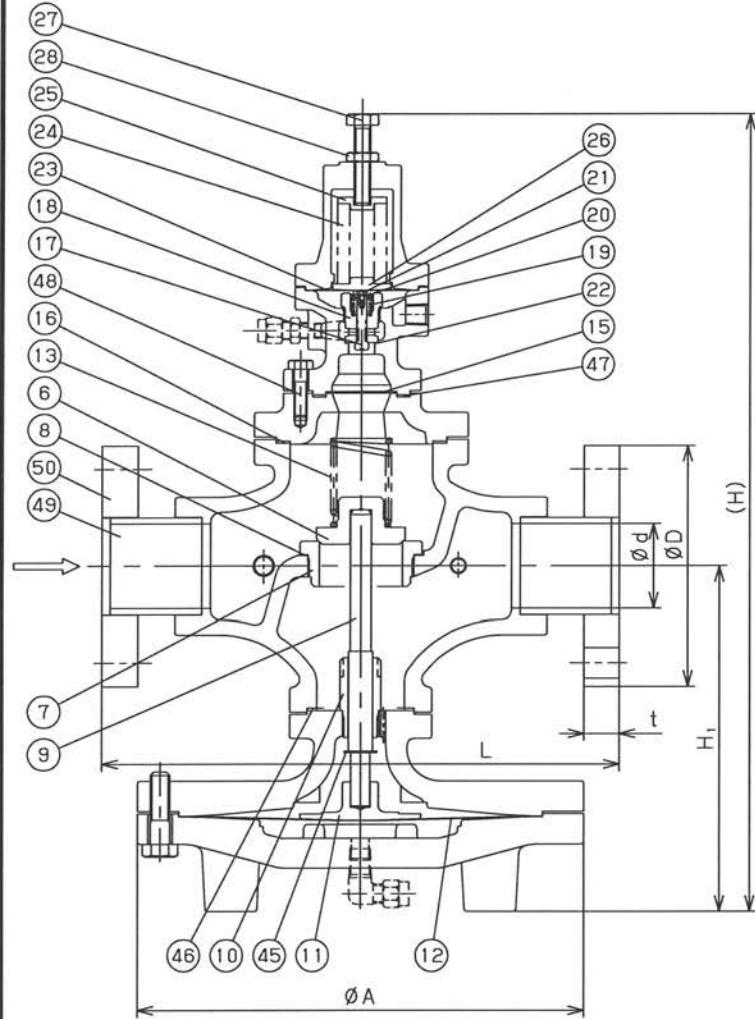
Specification	
Fluid	
Inlet Press.	MPa
Reduced Press.	MPa
Temp.	℃
Flow Rate	

TYPE GP-2000CS PRESSURE REDUCING VALVE

減圧弁

Approval	H. kimura
Check	M. Murata
Drawing	S. Kato
Drawing No.	Y-1105-8705-5C
Date	20 DEC. 2019





注意

当図面には、秘密情報など法的に守られた情報を含んでいる場合があります。当図面を用いての試作・量産品の製作、並びに第三者への内容・情報の開示等を禁止します。
株式会社 ヨシタケ

Size	L	H ₁	H	A	Flange JIS 10K FF					Weight (kg)
					d	D	C	t	n-h	
50A	320	216	498	276	50	155	120	16	4-19	38.0

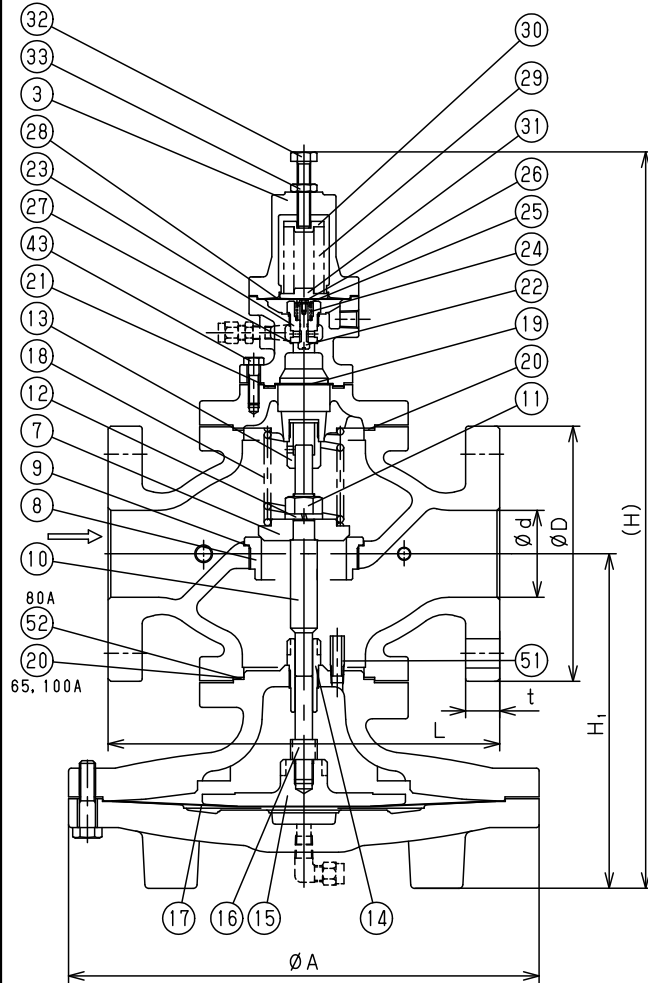
Specification	
Fluid	
Inlet Press.	MPa
Reduced Press.	MPa
Temp.	℃
Flow Rate	

50	Flange	Rolled Steel	フランジ	SS400	2
49	Pipe	Carbon Steel Pipe	パイプ	STPG	2
48	Bolt	Carbon Steel	六角ボルト	SCM435	4
47	Gasket	Non Asbestos	ガスケット	Non Asbestos	1
46	Gasket	Non Asbestos	ガスケット	Non Asbestos	1
45	E-Ring	Stainless Steel	Eリング	SUS	1
44	Plug	Steel	プラグ	Steel	3
42	Name Plate	Aluminium	ネームプレート	A1050	1
41	Bolt	Carbon Steel	六角ボルト	SCM435	16
40	Nut	Carbon Steel	六角ナット	S45C	4
39	Stud Bolt	Carbon Steel	挿込みボルト	SCM435	4
38	Bolt	Carbon Steel	六角ボルト	SCM435	6
37	Bolt	Carbon Steel	六角ボルト	SCM435	4
36	Pipe	Stainless Steel	導管	SUS304	1
35	Pipe	Stainless Steel	導管	SUS304	1
34	Pipe	Stainless Steel	導管	SUS304	1
33	Orifice	Stainless Steel	オリフィス	SUS304	2
32	Tee	Stainless Steel	ティー	SUS316	1
31	Elbow	Stainless Steel	エルボー	SUS316	1
30	Joint	Stainless Steel	継手	SUS316	2
29	Plug	Steel	プラグ	Steel	2
28	Lock Nut	Steel	ロックナット	Steel	1
27	Adjusting Screw	Steel	調節ねじ	Steel	1
26	Bottom Spring Plate	Brass	下部ばね受	C3604	1
25	Top Spring Plate	Brass	上部ばね受	C3604	1
24	Spring	Piano Wire or Alloy Steel	調節ばね	SWP or SWOSC	1
23	Pilot Diaphragm	Stainless Steel	パイロットダイヤフラム	SUS301	2
22	Gasket	Copper	ガスケット	C1100	1
21	Bolt	Stainless Steel	六角ボルト	SUS	1
20	Pilot Spring Plate	Stainless Steel	先立弁ばね受	SUS304	1
19	Pilot Valve Spring	Stainless Steel	先立弁ばね	SUS304	1
18	Pilot Valve Seat	Stainless Steel	先立弁弁座	SUS420J2	1
17	Pilot Valve	Stainless Steel	先立弁弁体	SUS420J2	1
16	Gasket	Non Asbestos	ガスケット	Non Asbestos	1
15	Screen	Stainless Steel	スクリーン	SUS304	1
14	Spacer	Carbon Steel Casting	スペーサー	WCB	1
13	Spring	Stainless Steel	主弁ばね	SUS304	1
12	Main Diaphragm	Stainless Steel	メインダイヤフラム	SUS301	2
11	Retainer	Brass or Bronze	リティナー	C3771 or CAC406	1
10	Guide	Stainless Steel	ガイド	SUS420J2	1
9	Main Spindle	Stainless Steel	弁軸	SUS403	1
8	Gasket	Copper	ガスケット	C1100	1
7	Main Valve Seat	Stainless Steel+Stellite	弁座	SUS304+ステライト	1
6	Main Valve	Stainless Steel+Stellite	主弁	SUS304+ステライト	1
5	Bottom Diaphragm Case	Carbon Steel Casting	下部ダイヤフラムケース	WCB	1
4	Top Diaphragm Case	Carbon Steel Casting	上部ダイヤフラムケース	WCB	1
3	Spring Chamber	Cast Iron	保護筒	FC200	1
2	Pilot Body	Carbon Steel Casting	上部カバー	WCB	1
1	Body	Carbon Steel Casting	本体	WCB	1
No.	Name of Parts	Material	部品名	材質	Q.TY

TYPE GP-2000CS PRESSURE REDUCING VALVE
減圧弁

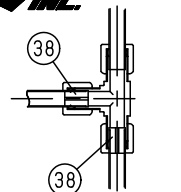
Approval	H. Kimura
Check	M. Murata
Drawing	S. Kato
Drawing No.	Y-1105-8705-1D
Date	20 DEC. 2019



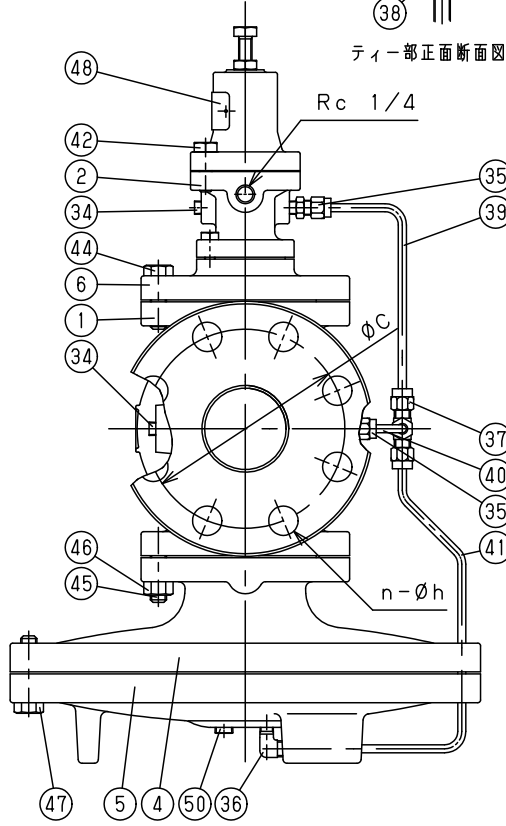


注意
 当図面には、秘密情報など法的に守られた
 情報を含んでいる場合があります。
 当図面を用いての試作・量産品の製作、並びに
 第三者への内容・情報の開示等を禁止します。
 株式会社 ヨシタケ

Size	L	H ₁	H	A	Flange JIS 10K FF					Weight (kg)
					d	D	C	t	n-h	
65A	278	251	552	352	65	175	140	18	4-19	72.0
80A	294	264	575	352	80	185	150	18	8-19	79.0
100A	330	321	658	401	100	210	175	18	8-19	124.5



ティー部正面断面図



No.	Name of Parts	Material	部品名	材質	QTY
52	Gasket	Non Asbestos	ガスケット	Non Asbestos	0or1
51	Pipe	Carbon Steel	パイプ	SGP	1
50	Plug	Steel	プラグ	Steel	3
48	Name Plate	Aluminium	ネームプレート	A1050	1
47	Bolt	Carbon Steel	六角ボルト	SCM435	1set
46	Nut	Steel	六角ナット	Steel	8
45	Stud Bolt	Carbon Steel	植込みボルト	SCM435	8
44	Bolt	Carbon Steel	六角ボルト	SCM435	8
43	Bolt	Carbon Steel	六角ボルト	SCM435	4
42	Bolt	Carbon Steel	六角ボルト	SCM435	4
41	Pipe	Stainless Steel	導管	SUS304	1
40	Pipe	Stainless Steel	導管	SUS304	1
39	Pipe	Stainless Steel	導管	SUS304	1
38	Orifice	Stainless Steel	オリフィス	SUS304	2
37	Tee	Stainless Steel	ティー	SUS316	1
36	Elbow	Stainless Steel	エルボー	SUS316	1
35	Joint	Stainless Steel	継手	SUS316	2
34	Plug	Steel	プラグ	Steel	2
33	Lock Nut	Roller Steel	ロックナット	SS400	1
32	Adjusting Screw	Roller Steel	調節ねじ	SS400	1
31	Bottom Spring Plate	Brass	下部ばね受	C3604	1
30	Top Spring Plate	Brass	上部ばね受	C3604	1
29	Spring	Alloy Steel	調節ばね	SWP or SWOSC	1
28	Pilot Diaphragm	Stainless Steel	パイロットダイヤフラム	SUS301	2
27	Gasket	Copper	ガスケット	C1100	1
26	Bolt	Stainless Steel	六角ボルト	SUS	1
25	Pilot Spring Plate	Stainless Steel	先立弁ばね受	SUS304	1
24	Pilot Valve Spring	Stainless Steel	先立弁ばね	SUS304	1
23	Pilot Valve Seat	Stainless Steel	先立弁弁座	SUS420J2	1
22	Pilot Valve	Stainless Steel	先立弁弁体	SUS420J2	1
21	Gasket	Non Asbestos	ガスケット	Non Asbestos	1
20	Gasket	Non Asbestos	ガスケット	Non Asbestos	1or2
19	Screen	Stainless Steel	スクリーン	SUS304	1
18	Spring	Stainless Steel	主弁ばね	SUS304	1
17	Main Diaphragm	Stainless Steel	メインダイヤフラム	SUS301	2
16	Adaptor	Stainless Steel	アダプター	SUS403	1
15	Retainer	Bronze or Brass	リティナー	CAC406 or C3771	1
14	Guide B	Stainless Steel	ガイドB	SUS420J2	1
13	Guide A	Stainless Steel	ガイドA	SUS420J2	1
12	Spring Washer	Stainless Steel	ばね座金	SUS	1
11	Nut	Stainless Steel	六角ナット	SUS	1
10	Main Spindle	Stainless Steel	弁軸	SUS403	1
9	Gasket	Copper	ガスケット	C1100	1
8	Main Valve Seat	Stainless Steel+Stellite	弁座	SUS304+ステライト	1
7	Main Valve	Stainless Steel+Stellite	主弁	SUS304+ステライト	1
6	Spacer	Carbon Steel Casting	スペーサー	WCB	1
5	Bottom Diaphragm Case	Carbon Steel Casting	下部ダイヤフラムケース	WCB	1
4	Top Diaphragm Case	Carbon Steel Casting	上部ダイヤフラムケース	WCB	1
3	Spring Chamber	Cast Iron	保護筒	FC200	1
2	Pilot Body	Carbon Steel Casting	上部カバー	WCB	1
1	Body	Carbon Steel Casting	本体	WCB	1

Specification	
Fluid	
Inlet Press.	MPa
Reduced Press.	MPa
Temp.	℃
Flow Rate	

TYPE GP-2000CS PRESSURE REDUCING VALVE
 減圧弁

Approval	T. Shinjo
Check	K. Takenaka
Drawing	S. Harita
Drawing No.	Y-1105-8705-2B
Date	27 APR.2017