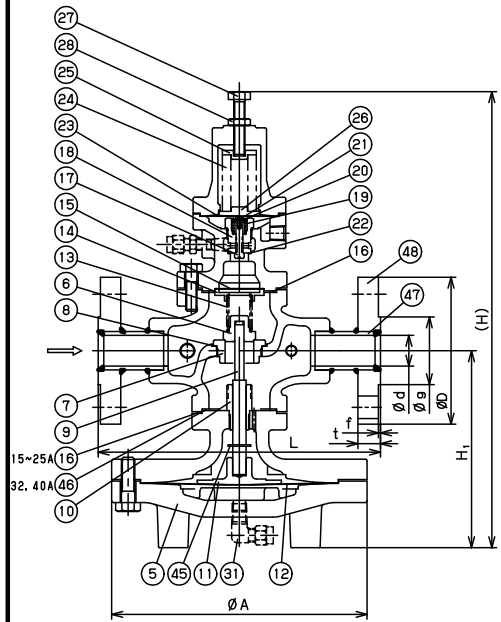


テーパー正面断面図



注意

当図面には、秘密情報など法的に守られた
 情報を含んでいる場合があります。
 当図面を用いての試作・量産品の製作、並びに
 第3者への内容・情報の開示等を禁止します。
 株式会社 ヨシタケ

(mm)

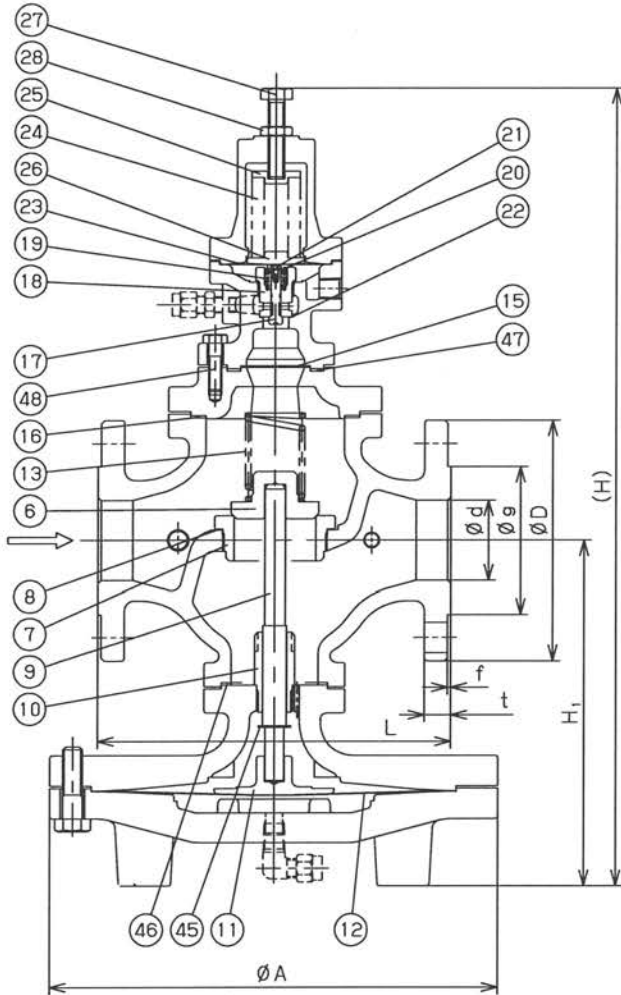
Size	L	H ₁	H	A	Flange JIS 20K RF							Weight (kg)
					d	D	C	g	t	f	n-h	
15A	240	170	398	200	15	95	70	51	14	1	4-15	17.5
20A	240	170	398	200	20	100	75	56	16	1	4-15	17.5
25A	250	175	404	226	25	125	90	67	16	1	4-19	24
32A	260	192	434	226	32	135	100	76	18	2	4-19	26.5
40A	260	192	434	226	40	140	105	81	18	2	4-19	26.5

Specification	
Fluid	
Inlet Press.	MPa
Reduced Press.	MPa
Temp.	℃
Flow Rate	

No.	Name of Parts	Material	部品名	材質	Q.TY
48	Flange	Carbon Steel	フランジ	S25C	2
47	Pipe	Carbon Steel	パイプ	STPG370	2
46	Gasket	Non Asbestos	ガスケット	Non Asbestos	Dor1
45	O-Ring	Stainless Steel	Oリング	SUS	1
44	Pipe	Steel	パイプ	Steel	3
42	Name Plate	Aluminum	ネームプレート	A1050	1
41	Bolt	Carbon Steel	六角ボルト	SCM435	1Dor12
40	Nut	Steel	六角ナット	Steel	4
39	Stud Bolt	Carbon Steel	挿込みボルト	SCM435	4
38	Bolt	Carbon Steel	六角ボルト	SCM435	4
37	Bolt	Carbon Steel	六角ボルト	SCM435	4
36	Pipe	Stainless Steel	導管	SUS304	1
35	Pipe	Stainless Steel	導管	SUS304	1
34	Pipe	Stainless Steel	導管	SUS304	1
33	Orifice	Stainless Steel	オリフィス	SUS304	2
32	Lee	Stainless Steel	リー	SUS316	1
31	Elbow	Stainless Steel	エルボー	SUS316	1
30	Joint	Stainless Steel	継手	SUS316	2
29	Plug	Steel	プラグ	Steel	2
28	Lock Nut	Roller Steel	ロックナット	S5400	1
27	Adjusting Screw	Roller Steel	調節ねじ	S5400	1
26	Bottom Spring Plate	Brass	下部ばね受	C3604	1
25	Top Spring Plate	Brass	上部ばね受	C3604	1
24	Spring	Piano Wire or Alloy Steel	調節ばね	SWP or SWOSC	1
23	Pilot Diaphragm	Stainless Steel	パイロットダイヤフラム	SUS301	2
22	Gasket	Copper	ガスケット	C1100	1
21	Bolt	Stainless Steel	六角ボルト	SUS	1
20	Pilot Spring Plate	Stainless Steel	先立弁ばね受	SUS304	1
19	Pilot Valve Spring	Stainless Steel	先立弁ばね	SUS304	1
18	Pilot Valve Seat	Stainless Steel	先立弁弁座	SUS420J2	1
17	Pilot Valve	Stainless Steel	先立弁弁体	SUS420J2	1
16	Gasket	Non Asbestos	ガスケット	Non Asbestos	1or2
15	Screen	Stainless Steel	スクリーン	SUS304	1
14	Spring Plate	Brass	主弁ばね受	C3604	1
13	Spring	Stainless Steel	主弁ばね	SUS304	1
12	Main Diaphragm	Stainless Steel	メインダイヤフラム	SUS301	2
11	Retainer	Brass or Bronze	リテーナー	C3771 or CA406	1
10	Guide	Stainless Steel	ガイド	SUS420J2	1
9	Main Spindle	Stainless Steel	弁軸	SUS403	1
8	Gasket	Copper	ガスケット	C1100	1
7	Main Valve Seat	Stainless Steel+Stellite	弁座	SUS304+ステライト	1
6	Main Valve	Stainless Steel+Stellite	主弁	SUS304+ステライト	1
5	Bottom Diaphragm Case	Carbon Steel Casting	下部ダイヤフラムケース	WCB	1
4	Top Diaphragm Case	Carbon Steel Casting	上部ダイヤフラムケース	WCB	1
3	Spring Chamber	Cast Iron	保護筒	FC200	1
2	Pilot Body	Carbon Steel Casting	上部カバー	WCB	1
1	Body	Carbon Steel Casting	本体	WCB	1

TYPE GP-2000CS PRESSURE REDUCING VALVE
 減圧弁

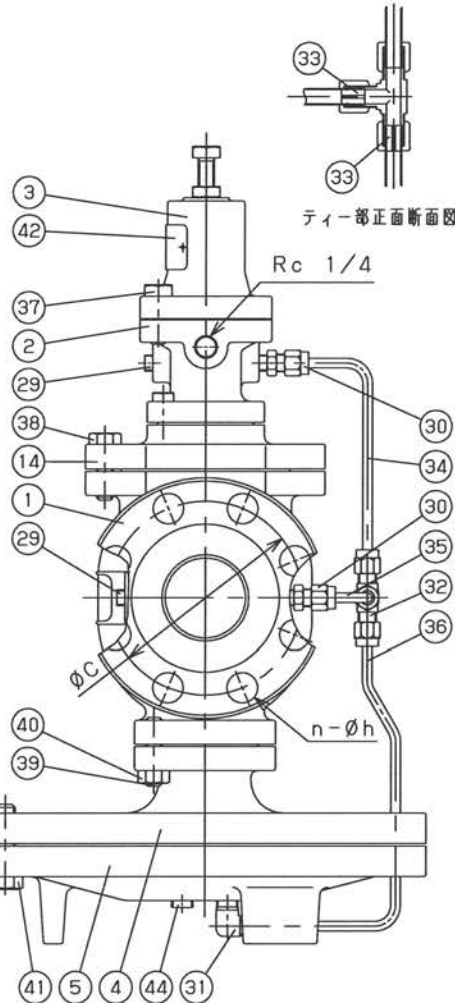
Approval	H. Kimura
Check	M. Murata
Drawing	S. Kato
Drawing No.	Y-1105-8710-3C
Date	2 SEP. 2019



注意

当図面には、秘密情報など法的に守られた情報を含んでいる場合があります。当図面を用いての試作・量産品の製作、並びに第三者への内容・情報の開示等を禁止します。
株式会社 ヨシタケ

Size	L	H ₁	H	A	Flange JIS 20K RF							Weight (kg)
					d	D	C	g	t	f	n-h	
50A	222	216	498	276	50	155	120	96	18	2	8-19	40.0



48	Bolt	Carbon Steel	六角ボルト	SCM435	4
47	Gasket	Non Asbestos	ガスケット	Non Asbestos	1
46	Gasket	Non Asbestos	ガスケット	Non Asbestos	1
45	E-Ring	Stainless Steel	Eリング	SUS	1
44	Plug	Steel	プラグ	Steel	3
42	Name Plate	Aluminium	ネームプレート	A1050	1
41	Bolt	Carbon Steel	六角ボルト	SCM435	16
40	Nut	Steel	六角ナット	Steel	4
39	Stud Bolt	Carbon Steel	植込みボルト	SCM435	4
38	Bolt	Carbon Steel	六角ボルト	SCM435	6
37	Bolt	Carbon Steel	六角ボルト	SCM435	4
36	Pipe	Stainless Steel	導管	SUS304	1
35	Pipe	Stainless Steel	導管	SUS304	1
34	Pipe	Stainless Steel	導管	SUS304	1
33	Orifice	Stainless Steel	オリフィス	SUS304	2
32	Tee	Stainless Steel	ティー	SUS316	1
31	Elbow	Stainless Steel	エルボー	SUS316	1
30	Joint	Stainless Steel	継手	SUS316	2
29	Plug	Steel	プラグ	Steel	2
28	Lock Nut	Rolled Steel	ロックナット	SS400	1
27	Adjusting Screw	Rolled Steel	調節ねじ	SS400	1
26	Bottom Spring Plate	Brass	下部ばね受	C3604	1
25	Top Spring Plate	Brass	上部ばね受	C3604	1
24	Spring	Piano Wire or Alloy Steel	調節ばね	SWP or SWOSC	1
23	Pilot Diaphragm	Stainless Steel	パイロットダイヤフラム	SUS301	2
22	Gasket	Copper	ガスケット	C1100	1
21	Bolt	Stainless Steel	六角ボルト	SUS	1
20	Pilot Spring Plate	Stainless Steel	先立弁ばね受	SUS304	1
19	Pilot Valve Spring	Stainless Steel	先立弁ばね	SUS304	1
18	Pilot Valve Seat	Stainless Steel	先立弁弁座	SUS420J2	1
17	Pilot Valve	Stainless Steel	先立弁弁体	SUS420J2	1
16	Gasket	Non Asbestos	ガスケット	Non Asbestos	1
15	Screen	Stainless Steel	スクリーン	SUS304	1
14	Spacer	Carbon Steel Casting	スペーサー	WCB	1
13	Spring	Stainless Steel	主弁ばね	SUS304	1
12	Main Diaphragm	Stainless Steel	メインダイヤフラム	SUS301	2
11	Retainer	Brass or Bronze	リティナー	C3771 or CAC406	1
10	Guide	Stainless Steel	ガイド	SUS420J2	1
9	Main Spindle	Stainless Steel	弁棒	SUS403	1
8	Gasket	Copper	ガスケット	C1100	1
7	Main Valve Seat	Stainless Steel+Stellite	弁座	SUS304+ステライト	1
6	Main Valve	Stainless Steel+Stellite	主弁	SUS304+ステライト	1
5	Bottom Diaphragm Case	Carbon Steel Casting	下部ダイヤフラムケース	WCB	1
4	Top Diaphragm Case	Carbon Steel Casting	上部ダイヤフラムケース	WCB	1
3	Spring Chamber	Cast Iron	保護筒	FC200	1
2	Pilot Body	Carbon Steel Casting	上部カバー	WCB	1
1	Body	Carbon Steel Casting	本体	WCB	1
No.	Name of Parts	Material	部品名	材質	Q.TY

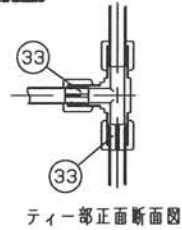
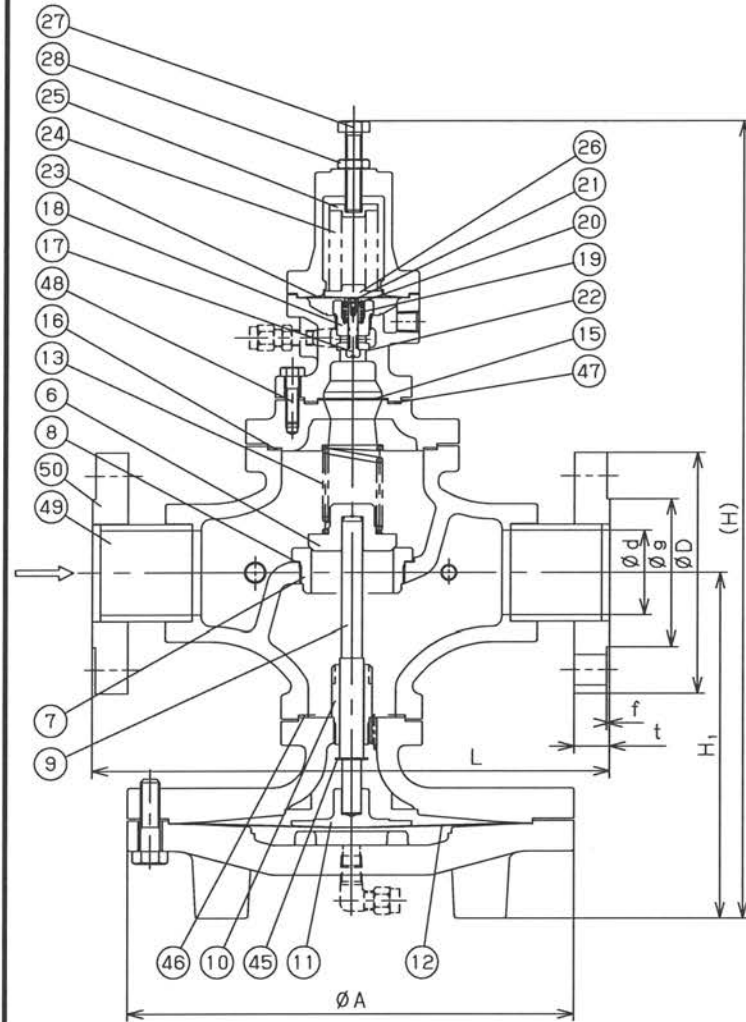
Specification

Fluid	
Inlet Press.	MPa
Reduced Press.	MPa
Temp.	℃
Flow Rate	

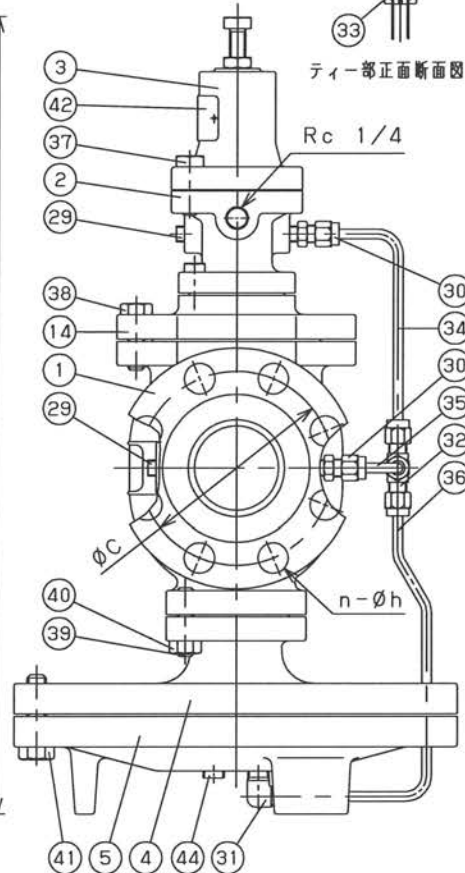
TYPE GP-2000CS PRESSURE REDUCING VALVE
減圧弁

Approval	H. Kimura
Check	M. Murata
Drawing	S. Kato
Drawing No.	Y-1105-8710-5C
Date	20 DEC. 2019





ティー部正面断面図



注意

当図面には、秘密情報など法的に守られた情報を含んでいる場合があります。当図面を用いての試作・量産品の製作、並びに第三者への内容・情報の開示等を禁止します。
株式会社 ヨシタケ

Size	L	H ₁	H	A	Flange JIS 20K RF							Weight (kg)
					d	D	C	g	t	f	n-h	
50A	320	216	498	276	50	155	120	96	18	2	8-19	38.0

(mm)

50	Flange	Carbon Steel	フランジ	S25C相当	2
49	Pipe	Carbon Steel Pipe	パイプ	STPG	2
48	Bolt	Carbon Steel	六角ボルト	SCM435	4
47	Gasket	Non Asbestos	ガスケット	Non Asbestos	1
46	Gasket	Non Asbestos	ガスケット	Non Asbestos	1
45	E-Ring	Stainless Steel	Eリング	SUS	1
44	Plug	Steel	プラグ	Steel	3
42	Name Plate	Aluminium	ネームプレート	A1050	1
41	Bolt	Carbon Steel	六角ボルト	SCM435	16
40	Nut	Carbon Steel	六角ナット	S45C	4
39	Stud Bolt	Carbon Steel	挿込みボルト	SCM435	4
38	Bolt	Carbon Steel	六角ボルト	SCM435	6
37	Bolt	Carbon Steel	六角ボルト	SCM435	4
36	Pipe	Stainless Steel	導管	SUS304	1
35	Pipe	Stainless Steel	導管	SUS304	1
34	Pipe	Stainless Steel	導管	SUS304	1
33	Orifice	Stainless Steel	オリフィス	SUS304	2
32	Tee	Stainless Steel	ティー	SUS316	1
31	Elbow	Stainless Steel	エルボー	SUS316	1
30	Joint	Stainless Steel	継手	SUS316	2
29	Plug	Steel	プラグ	Steel	2
28	Lock Nut	Steel	ロックナット	Steel	1
27	Adjusting Screw	Steel	調節ねじ	Steel	1
26	Bottom Spring Plate	Brass	下部ばね受	C3604	1
25	Top Spring Plate	Brass	上部ばね受	C3604	1
24	Spring	Piano Wire or Alloy Steel	調節ばね	SWP or SWOSC	1
23	Pilot Diaphragm	Stainless Steel	パイロットダイヤフラム	SUS301	2
22	Gasket	Copper	ガスケット	C1100	1
21	Bolt	Stainless Steel	六角ボルト	SUS	1
20	Pilot Spring Plate	Stainless Steel	先立弁ばね受	SUS304	1
19	Pilot Valve Spring	Stainless Steel	先立弁ばね	SUS304	1
18	Pilot Valve Seat	Stainless Steel	先立弁弁座	SUS420J2	1
17	Pilot Valve	Stainless Steel	先立弁弁体	SUS420J2	1
16	Gasket	Non Asbestos	ガスケット	Non Asbestos	1
15	Screen	Stainless Steel	スクリーン	SUS304	1
14	Spacer	Carbon Steel Casting	スペーサー	WCB	1
13	Spring	Stainless Steel	主弁ばね	SUS304	1
12	Main Diaphragm	Stainless Steel	メインダイヤフラム	SUS301	2
11	Retainer	Brass or Bronze	リティナー	C3771 or CAC406	1
10	Guide	Stainless Steel	ガイド	SUS420J2	1
9	Main Spindle	Stainless Steel	弁軸	SUS403	1
8	Gasket	Copper	ガスケット	C1100	1
7	Main Valve Seat	Stainless Steel+Stellite	弁座	SUS304+ステライト	1
6	Main Valve	Stainless Steel+Stellite	主弁	SUS304+ステライト	1
5	Bottom Diaphragm Case	Carbon Steel Casting	下部ダイヤフラムケース	WCB	1
4	Top Diaphragm Case	Carbon Steel Casting	上部ダイヤフラムケース	WCB	1
3	Spring Chamber	Cast Iron	保護筒	FC200	1
2	Pilot Body	Carbon Steel Casting	上部カバー	WCB	1
1	Body	Carbon Steel Casting	本体	WCB	1
No.	Name of Parts	Material	部品名	材質	Q. TY

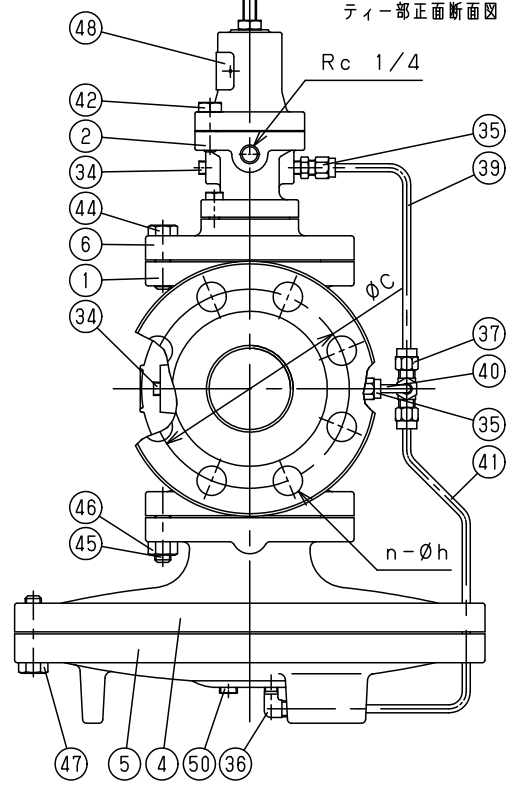
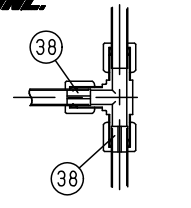
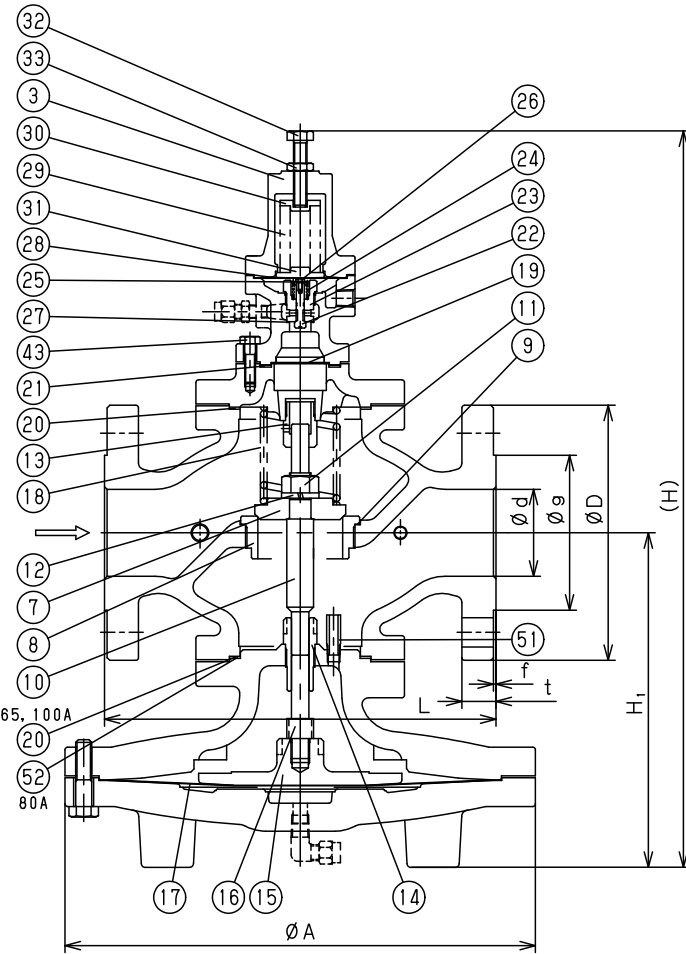
TYPE GP-2000CS PRESSURE REDUCING VALVE

減圧弁

Approval	H. Kimura
Check	M. Murata
Drawing	S. Kato
Drawing No.	Y-1105-8710-1D
Date	20 DEC. 2019



Specification	
Fluid	
Inlet Press.	MPa
Reduced Press.	MPa
Temp.	℃
Flow Rate	



No.	Name of Parts	Material	部品名	材質	Q.TY
52	Gasket	Non Asbestos	ガスケット	Non Asbestos	0or1
51	Pipe	Carbon Steel	パイプ	SGP	1
50	Plug	Steel	プラグ	Steel	3
48	Name Plate	Aluminium	ネームプレート	A1050	1
47	Bolt	Carbon Steel	六角ボルト	SCM435	1set
46	Nut	Steel	六角ナット	Steel	8
45	Stud Bolt	Carbon Steel	挿込みボルト	SCM435	8
44	Bolt	Carbon Steel	六角ボルト	SCM435	8
43	Bolt	Carbon Steel	六角ボルト	SCM435	4
42	Bolt	Carbon Steel	六角ボルト	SCM435	4
41	Pipe	Stainless Steel	導管	SUS304	1
40	Pipe	Stainless Steel	導管	SUS304	1
39	Pipe	Stainless Steel	導管	SUS304	1
38	Orifice	Stainless Steel	オリフィス	SUS304	2
37	Tee	Stainless Steel	ティー	SUS316	1
36	Elbow	Stainless Steel	エルボー	SUS316	1
35	Joint	Stainless Steel	継手	SUS316	2
34	Plug	Steel	プラグ	Steel	2
33	Lock Nut	Rolled Steel	ロックナット	SS400	1
32	Adjusting Screw	Rolled Steel	調節ねじ	SS400	1
31	Bottom Spring Plate	Brass	下部ばね受	C3604	1
30	Top Spring Plate	Brass	上部ばね受	C3604	1
29	Spring	Alloy Steel	調節ばね	SWP or SW05C	1
28	Pilot Diaphragm	Stainless Steel	パイロットダイヤフラム	SUS301	2
27	Gasket	Copper	ガスケット	C1100	1
26	Bolt	Stainless Steel	六角ボルト	SUS	1
25	Pilot Spring Plate	Stainless Steel	先立弁ばね受	SUS304	1
24	Pilot Valve Spring	Stainless Steel	先立弁ばね	SUS304	1
23	Pilot Valve Seat	Stainless Steel	先立弁弁座	SUS420J2	1
22	Pilot Valve	Stainless Steel	先立弁弁体	SUS420J2	1
21	Gasket	Non Asbestos	ガスケット	Non Asbestos	1
20	Gasket	Non Asbestos	ガスケット	Non Asbestos	1or2
19	Screen	Stainless Steel	スクリーン	SUS304	1
18	Spring	Stainless Steel	主弁ばね	SUS304	1
17	Main Diaphragm	Stainless Steel	メインダイヤフラム	SUS301	2
16	Adaptor	Stainless Steel	アダプター	SUS403	1
15	Retainer	Bronze or Brass	リティナー	CAC406 or C3771	1
14	Guide B	Stainless Steel	ガイドB	SUS420J2	1
13	Guide A	Stainless Steel	ガイドA	SUS420J2	1
12	Spring Washer	Stainless Steel	ばね座金	SUS	1
11	Nut	Stainless Steel	六角ナット	SUS	1
10	Main Spindle	Stainless Steel	弁軸	SUS403	1
9	Gasket	Copper	ガスケット	C1100	1
8	Main Valve Seat	Stainless Steel+Stellite	弁座	SUS304+ステライト	1
7	Main Valve	Stainless Steel+Stellite	主弁	SUS304+ステライト	1
6	Spacer	Carbon Steel Casting	スペーサー	WCB	1
5	Bottom Diaphragm Case	Carbon Steel Casting	下部ダイヤフラムケース	WCB	1
4	Top Diaphragm Case	Carbon Steel Casting	上部ダイヤフラムケース	WCB	1
3	Spring Chamber	Cast Iron	保護筒	FC200	1
2	Pilot Body	Carbon Steel Casting	上部カバー	WCB	1
1	Body	Carbon Steel Casting	本体	WCB	1

注意
 当図面には、秘密情報など法的に守られた
 情報を含んでいる場合があります。
 当図面を用いての試作・量産品の製作、並びに
 第三者への内容・情報の開示等を禁止します。
 株式会社 ヨシタケ

Size	L	H ₁	H	A	Flange JIS 20K RF							Weight (kg)
					d	D	C	g	t	f	n-h	
65A	282	251	552	352	65	175	140	116	20	2	8-19	72.0
80A	302	264	575	352	80	200	160	132	22	2	8-23	82.0
100A	342	321	658	401	100	225	185	160	24	2	8-23	127.0

Specification	
Fluid	
Inlet Press.	MPa
Reduced Press.	MPa
Temp.	℃
Flow Rate	

TYPE GP-2000CS PRESSURE REDUCING VALVE
 減圧弁

Approval	T. Shinjo
Check	K. Takenaka
Drawing	S. Harita
Drawing No.	Y-1105-8710-2B
Date	28 APR.2017